

LEGENDA MIESTNOSTÍ:

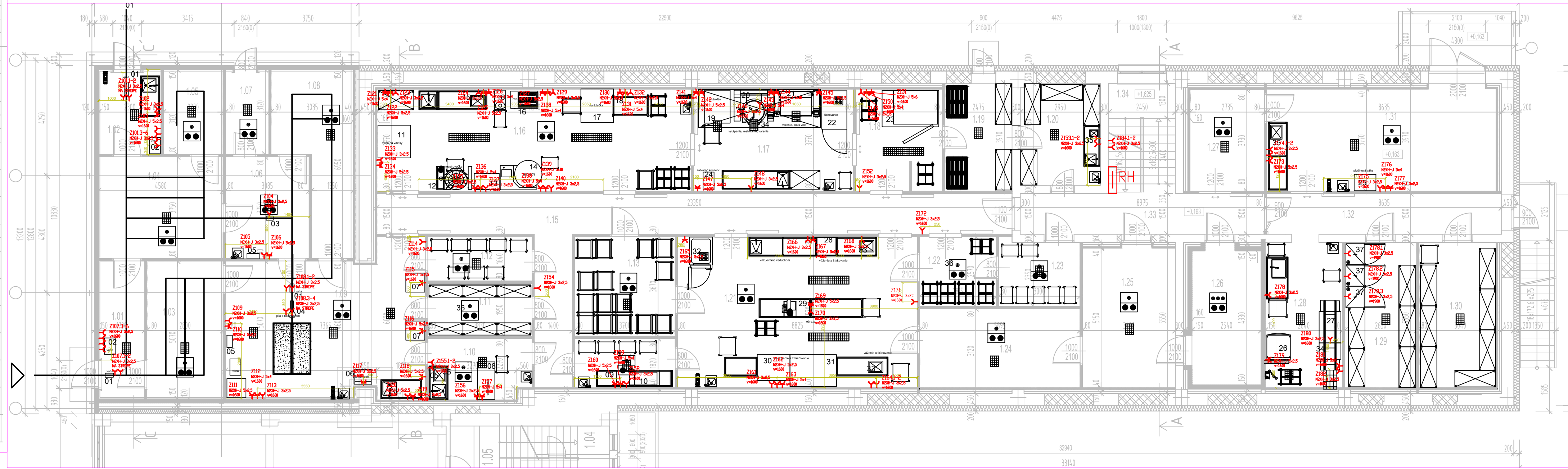
ČÍSLO MIESTNOSTI	NÁZOV MIESTNOSTI	TEPLOTY	PLOCHA m ²	PODLAHA	OZN.	STĚNY	STROPY
1.01	PRÍJEM MÄSA	12°C	0	POLYURETANOVÄ PODLAHA	P3	ŠTÄNDARÖNÉ OPLÄSTENIE PUR PANELU	ŠTÄNDARÖNÉ OPLÄSTENIE PUR PANELU
1.02	PRÍJEM MÄSA	12°C	0	POLYURETANOVÄ PODLAHA	P3	ŠTÄNDARÖNÉ OPLÄSTENIE PUR PANELU	ŠTÄNDARÖNÉ OPLÄSTENIE PUR PANELU
1.03	CHLÄDIAREŇ	1-4°C	0	POLYURETANOVÄ PODLAHA	P3	ŠTÄNDARÖNÉ OPLÄSTENIE PUR PANELU	ŠTÄNDARÖNÉ OPLÄSTENIE PUR PANELU
1.04	CHL. ZERINA V KOŽI	1-4°C	0	POLYURETANOVÄ PODLAHA	P3	ŠTÄNDARÖNÉ OPLÄSTENIE PUR PANELU	ŠTÄNDARÖNÉ OPLÄSTENIE PUR PANELU
1.05	CHLÄDIAREŇ - POZÄSTÄVENÄ ZVERINA	1-4°C	0	POLYURETANOVÄ PODLAHA	P3	ŠTÄNDARÖNÉ OPLÄSTENIE PUR PANELU	ŠTÄNDARÖNÉ OPLÄSTENIE PUR PANELU
1.06	ŠTÄHOVANIE KOŽE	12°C	0	POLYURETANOVÄ PODLAHA	P3	ŠTÄNDARÖNÉ OPLÄSTENIE PUR PANELU	ŠTÄNDARÖNÉ OPLÄSTENIE PUR PANELU
1.07	CHLÄDIAREŇ - SOLENÉ SKLÄD KOŽI	1-4°C	0	POLYURETANOVÄ PODLAHA	P3	ŠTÄNDARÖNÉ OPLÄSTENIE PUR PANELU	ŠTÄNDARÖNÉ OPLÄSTENIE PUR PANELU
1.08	CHLÄDIAREŇ - ÖČISTENÄ ZVERINA	1-4°C	0	POLYURETANOVÄ PODLAHA	P3	ŠTÄNDARÖNÉ OPLÄSTENIE PUR PANELU	ŠTÄNDARÖNÉ OPLÄSTENIE PUR PANELU
1.09	ROZÄÄKA	4-12°C	0	POLYURETANOVÄ PODLAHA	P1,P3	ŠTÄNDARÖNÉ OPLÄSTENIE PUR PANELU	ŠTÄNDARÖNÉ OPLÄSTENIE PUR PANELU
1.10	CHLÄDIAREŇ - ÄELENIÄ A REZANIE MÄSA	1-4°C	0	POLYURETANOVÄ PODLAHA	P1	ŠTÄNDARÖNÉ OPLÄSTENIE PUR PANELU	ŠTÄNDARÖNÉ OPLÄSTENIE PUR PANELU
1.11	CHLÄDIAREŇ - SUCHÉ ZRENIE MÄSA	zrecia jednotka	0	POLYURETANOVÄ PODLAHA	P1	ŠTÄNDARÖNÉ OPLÄSTENIE PUR PANELU	ŠTÄNDARÖNÉ OPLÄSTENIE PUR PANELU
1.12	CHLÄDIAREŇ - SOLENÉ MÄSO	1-4°C	0	POLYURETANOVÄ PODLAHA	P1	NEREZOVÝ PLECH PUR PANELU	NEREZOVÝ PLECH PUR PANELU
1.13	CHLÄDIAREŇ - MÄSO PRED BÄLENIM	1-4°C	0	POLYURETANOVÄ PODLAHA	P1	ŠTÄNDARÖNÉ OPLÄSTENIE PUR PANELU	ŠTÄNDARÖNÉ OPLÄSTENIE PUR PANELU
1.14	ÖBALOVANIE MÄSA	4-12°C	0	POLYURETANOVÄ PODLAHA	P1	ŠTÄNDARÖNÉ OPLÄSTENIE PUR PANELU	ŠTÄNDARÖNÉ OPLÄSTENIE PUR PANELU
1.15	ÖISTA CHODBA	12°C	0	POLYURETANOVÄ PODLAHA	P1	ŠTÄNDARÖNÉ OPLÄSTENIE PUR PANELU	ŠTÄNDARÖNÉ OPLÄSTENIE PUR PANELU
1.16	STUDENÄ VÝROBA	4-12°C	0	POLYURETANOVÄ PODLAHA	P1	ŠTÄNDARÖNÉ OPLÄSTENIE PUR PANELU	ŠTÄNDARÖNÉ OPLÄSTENIE PUR PANELU
1.17	VÄRENÄ VÝROBA	0	0	POLYURETANOVÄ PODLAHA	P1	POPLASTOVÄNÝ PLECH PUR PANELU	POPLASTOVÄNÝ PLECH PUR PANELU
1.18	ÖDIAREŇ	0	0	POLYURETANOVÄ PODLAHA	P1	ŠTÄNDARÖNÉ OPLÄSTENIE PUR PANELU	ŠTÄNDARÖNÉ OPLÄSTENIE PUR PANELU
1.19	SKLÄD PILIN	0	0	POLYURETANOVÄ PODLAHA	P1	ŠTÄNDARÖNÉ OPLÄSTENIE PUR PANELU / KERÄM.ÖBKLÄD PO CELEJ VÝŠKE	ŠTÄNDARÖNÉ OPLÄSTENIE PUR PANELU
1.20	SKLÄD KORÄNIN S NÄVÄŽOVÄNIM	0	0	EÖOXIDOVÄ PODLAHA	P2	KERÄM.ÖBKLÄD PO CELEJ VÝŠKE	VÄPENNO-CEMENT.ÖMIETKA
1.21	BÄLIAREŇ	1-4°C	0	POLYURETANOVÄ PODLAHA	P1	ŠTÄNDARÖNÉ OPLÄSTENIE PUR PANELU	ŠTÄNDARÖNÉ OPLÄSTENIE PUR PANELU
1.22	ZRENIE ÖÜDENÝCH VÝROBKÖV	zrecia jednotka	0	POLYURETANOVÄ PODLAHA	P1	NEREZOVÝ PLECH PUR PANELU	NEREZOVÝ PLECH PUR PANELU
1.23	CHLÄDIAREŇ - ÖÜDENÉ VÝROBKY	4-12°C	0	POLYURETANOVÄ PODLAHA	P1	POPLASTOVÄNÝ PLECH PUR PANELU / KERÄM.ÖBKLÄD PO CELEJ VÝŠKE	POPLASTOVÄNÝ PLECH PUR PANELU
1.24	CHLÄDIAREŇ - BÄLENÉ MÄSO	1-4°C	0	POLYURETANOVÄ PODLAHA	P1	ŠTÄNDARÖNÉ OPLÄSTENIE PUR PANELU	ŠTÄNDARÖNÉ OPLÄSTENIE PUR PANELU
1.25	CHLÄDIAREŇ - MÄSÖVÉ VÝROBKY	1-4°C	0	POLYURETANOVÄ PODLAHA	P1	ŠTÄNDARÖNÉ OPLÄSTENIE PUR PANELU	ŠTÄNDARÖNÉ OPLÄSTENIE PUR PANELU
1.26	MÄZÄRIAREŇ - BÄLENÉ MÄSO	-18°C	0	POLYURETANOVÄ PODLAHA	P1	ŠTÄNDARÖNÉ OPLÄSTENIE PUR PANELU	ŠTÄNDARÖNÉ OPLÄSTENIE PUR PANELU
1.27	CHLÄDIAREŇ - EXPEDICIA	1-4°C	0	POLYURETANOVÄ PODLAHA	P1	ŠTÄNDARÖNÉ OPLÄSTENIE PUR PANELU	ŠTÄNDARÖNÉ OPLÄSTENIE PUR PANELU
1.28	ÖMÝVANIE PREPRÄVIÄK A VÖZIKÖV	0	0	POLYURETANOVÄ PODLAHA	P1	ŠTÄNDARÖNÉ OPLÄSTENIE PUR PANELU / KERÄM.ÖBKLÄD PO CELEJ VÝŠKE	ŠTÄNDARÖNÉ OPLÄSTENIE PUR PANELU
1.29	SKLÄD ÖMELÝCH ÖRIEV Ä CHLÄD. DOPLNKÖV	0	0	EÖOXIDOVÄ PODLAHA	P2	ŠTÄNDARÖNÉ OPLÄSTENIE PUR PANELU / KERÄM.ÖBKLÄD PO CELEJ VÝŠKE	VÄPENNO-CEMENT.ÖMIETKA
1.30	SKLÄD ÖBALÖV	0	0	EÖOXIDOVÄ PODLAHA	P2	ŠTÄNDARÖNÉ OPLÄSTENIE PUR PANELU / KERÄM.ÖBKLÄD PO CELEJ VÝŠKE	VÄPENNO-CEMENT.ÖMIETKA
1.31	EXPEDICIA	4-12°C	0	POLYURETANOVÄ PODLAHA	P1	ŠTÄNDARÖNÉ OPLÄSTENIE PUR PANELU	ŠTÄNDARÖNÉ OPLÄSTENIE PUR PANELU
1.32	CHODBA	0	0	EÖOXIDOVÄ PODLAHA	P2	ŠTÄNDARÖNÉ OPLÄSTENIE PUR PANELU / KERÄM.ÖBKLÄD PO CELEJ VÝŠKE	VÄPENNO-CEMENT.ÖMIETKA
1.33	CHODBA	0	0	EÖOXIDOVÄ PODLAHA	P2	ŠTÄNDARÖNÉ OPLÄSTENIE PUR PANELU / KERÄM.ÖBKLÄD PO CELEJ VÝŠKE	VÄPENNO-CEMENT.ÖMIETKA
1.34	SCHODISKÖ	0	0	EÖOXIDOVÄ PODLAHA	P2	VÄPENNO-CEMENTOVÄ ÖMIETKA / KERÄM.ÖBKLÄD	VÄPENNO-CEMENT.ÖMIETKA

Zariadenia							
číslo	elektro	ZTI + odpad	vzduch/odvod	příkon el.	miestnosť	zariadenie	
01	1f na stropě	-	-	0,05 kW	1.01, 1.02, 1.09	váha dráhová pre kusy vo výš	
02	1f V-1600mm	-	-	0,05 kW	1.01, 1.02	váha plošinová na prepravky	
03	1f na stropě	-	-	3 kW	1.06	sťahovačka koží	
04	1f na stropě	-	-	1,05 kW	1.09	závesná píla	
05	1f V-1600mm	-	-	0,7 kW	1.06, 1.09, 1.10	sterilizátor na nože	
06	3f V-1600mm	-	-	1,5 kW	1.09	píla na kosti	
07	3f V-1600mm	-	6bar V-1600mm	0,75 kw	1.09	odbláňovačka / odkožovačka	
08	3f V-1600mm	-	-	2,6 kW	1.10	kockovačka	
09	3f V-1600mm	-	-	1,5 kW	1.14	vyklepávačka mäsa	
10	1f V-1600mm	-	-	0,18 kW	1.14	obalovačka	
11	1f V-1600mm	-	-	0,5 kW	1.16	váha na vozíky	
12	3f V-1600mm	-	-	1,7 kW	1.16	masťovačka s chladením	
13	1f V-1600mm	SV, O v podlahe	-	0,5 kW	1.16	výrobník ľadu	
14	3f V-1600mm	-	-	37 kW	1.16	kúter	
15	1f V-1600mm	-	5bar V-1600mm	0,5 kW	1.16	nastrekoваčka ručná	
16	3f V-1600mm	-	-	3 kW	1.16	rezačka mäsa / miešačka	
17	3f V-1600mm	-	-	4,25 kW	1.16	narážka	
18	-	-	5bar V-1600mm	2,5 kW	1.16	klipsovačka	
19	3f V-1600mm	SV, O v podlahe	-	16,5 kW	1.17	autokláv	

20	3f V-1600mm	SV, O v podlahe	-	18,2 kW	1.17	miešací kotol	
21	3f V-1600mm	SV, O v podlahe	-	35,5 kW	1.17	multifunkčná panvica	
22	3f V-1600mm	-	-	2,2 kW	1.17	šoker	
23	3f V-1600mm	SV, O v podlahe	6bar / ø 120 mm	22,7 kW	1.18	údiareň	
24	3f V-1600mm	-	6bar V-1600mm	0,8 kW	1.17	uzatvárač pohárov	
25	1f V-1600mm	-	-	0,05 kW	1.31	váha plošinová	
26	3f V-1600mm	SV, O v podlahe	-	14 kW	1.28	umývačka pomôčok	
27	3f V-1600mm	SV, O v podlahe	-	32 kW	1.28	umývačka prepraviek	
28	3f V-1600mm	-	-	1,8 kW	1.21	vakuovačka	
29	3f V-1600mm	-	-	0,3 kW	1.21	nárezový stroj	
30	3f V-1600mm	-	-	4,5 kW	1.21	vakuovačka veľká	
31	3f V-1600mm	SV, O v podlahe	-	20 kW	1.21	zmršťovací tank	
32	3f V-1600mm	-	-	1,4 kW	1.21	šoker malý	
33	1f V-1600mm	-	-	0,8 kW	1.21	etiketovačka s váhou	
34	1f zo stropu	-	ø 330 / 250 mm	2 kW	1.17, 1.28	digestor	
35	1f V-1600mm	-	-	0,05 kW	1.10, 1.20, 1.31	váha stolová	
36	1f V-1600mm	-	-	1 kW	1.11, 1.22	zrecia jednotka	
37	1f V-1900mm	-	-	0,3 kW	1.29	chladničky	
zariadenia príkon spolu				241,43 kW		súčasnosť 60%	145,00 kW
rezerva a pracovné zásuvky				60,00 kW		súčasnosť 30%	18,00 kW
						konečný príkon:	163,00 kW

POZNÁMKA
" všetky kóty sú brané od čistej podlahy, stien a obkladov
" el. vývody ukončené voľným koncom je nutné vybaviť chráničkou (husím krkom) v dĺžke káblu
" el.vývody 3f+0 neukončené zásuvkou musia byť samostatne vypínateľné tak, aby obsluha mala možnosť el. vývod kedykoľvek vypnúť
" el. vývody z podlahy je nutné vybaviť krycou hadicou v dĺžke káblu + ACDUR
" všetky zásuvky musia byť chránené proti vlhkosti a striekajúcej vode podľa STN
" pri pracovných stoloch je potrebné vyviest zem. kábel Z / Z min ø 4mm / k zariadeniam podľa STN /ochrana pospojovaním/
DOPORUČUJEME : STOP tlačítko pre zariadenia na prístupných miestach, tým pádom výpínače môžu byť umiestnené v rozvádzači.

- ✖ 400V voľný koniec
- ✖ 400V zásuvka
- ✔ 230V voľný koniec
- ✔ 230V zásuvka
- ✔ 230V dvojzásuvka



architektúra

MARTIN ŠKOVIERA

AKCIA

Mäsovýroba, spracovanie mäsa a výroba regionálnych mäsových výrobkov

Vígl'aš - Pstruša

INVESTOR

AGROSEV spol s.r.o.
Bottova 1
962 12 Detva

VYPRACOVAL

Ing. Igor Príbelský
tel.: 0905 430 887
mail: pribelsky@montelektro.sk

PODPIS

MIERKA

PÔDORYS 1.NP
- Technologické rozvody

1:100

DÁTUM

01 - 2024

STUPEŇ PROJEKTU

PpSP

ČÍSLO VÝKRESU

E05

FORMÁT

1000x297

POZNÁMKA

0,000 JE STANOVENÄ NA ÚROVNI HORNEJ HRANY JESTVUJÚCEJ PODLAHY NA 1.NP (PÔVODNÝ STAV)